

# Piano per il Parco

Emendamento errori materiali di classificazione e processo di pianificazione

Ente Parco Nazionale del Gran Sasso e Monti della Laga

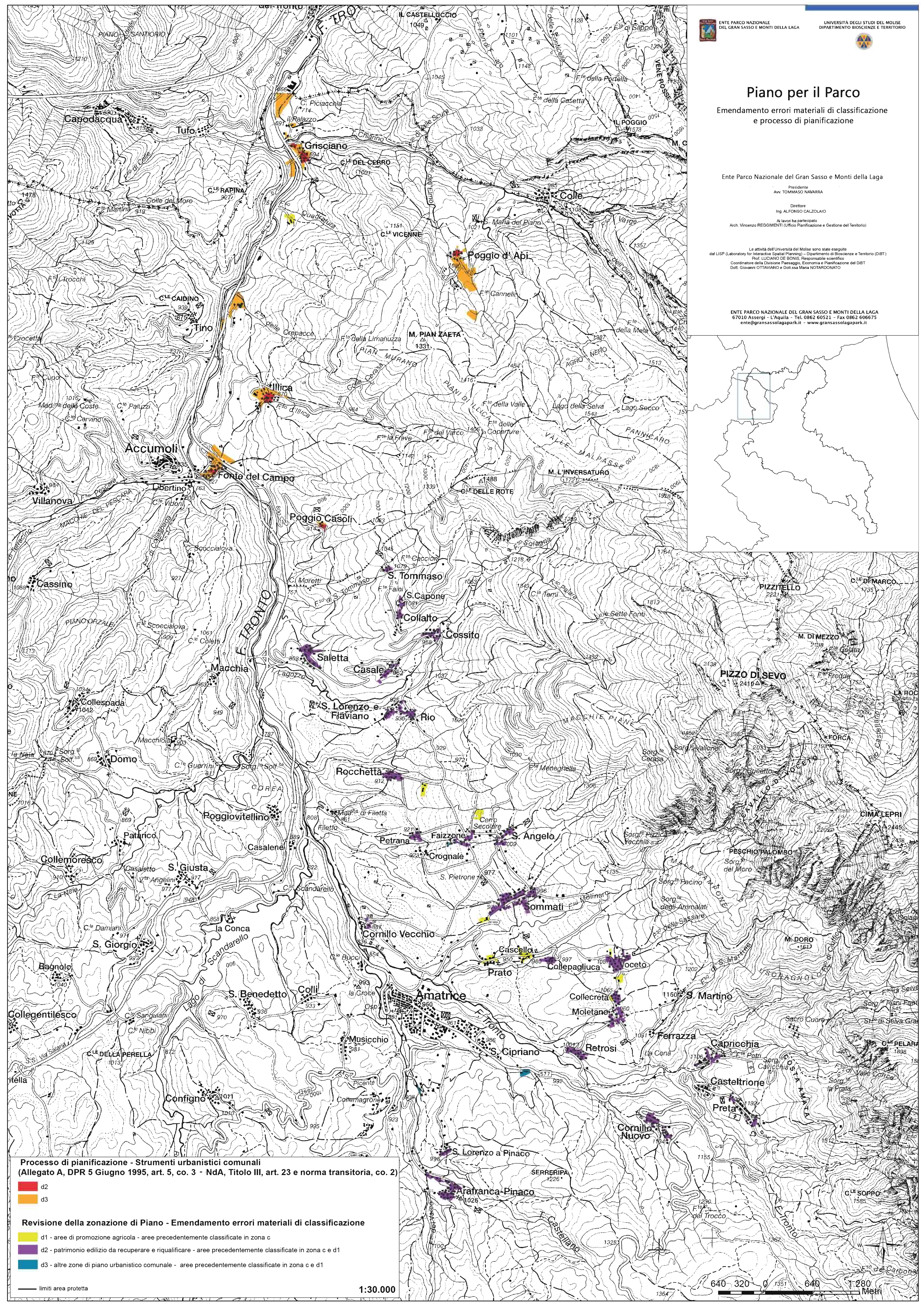
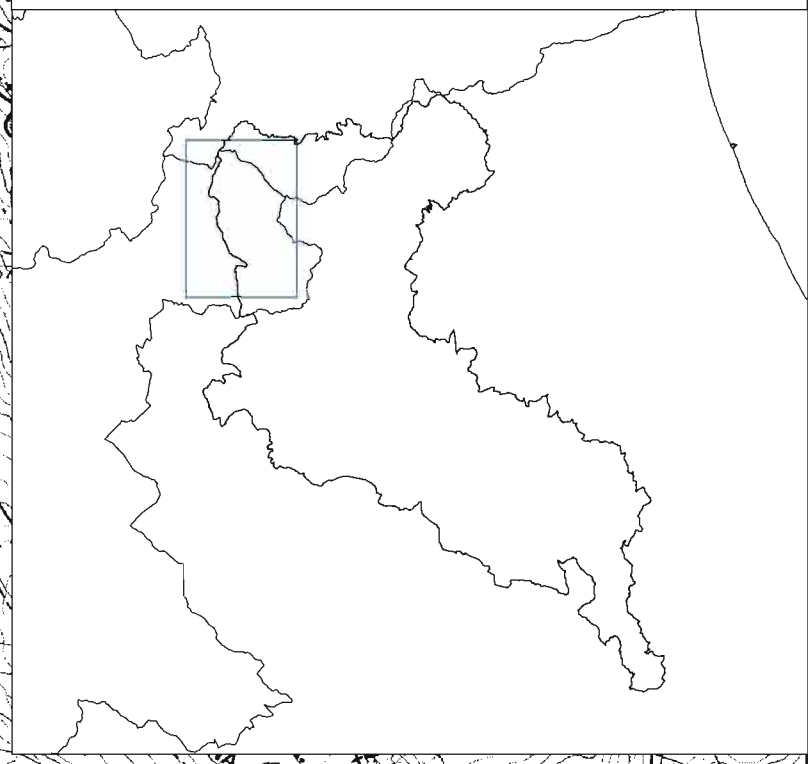
Presidente  
Avv. TOMMASO NAVARRA

Direttore  
Ing. ALFONSO CALZOLAIO

Al lavoro ha partecipato  
Arch. Vincenzo REGGENTI (Ufficio Pianificazione e Gestione del Territorio)

Le attività dell'Università del Molise sono state eseguite  
dal LISP (Laboratory for Interactive Spatial Planning) - Dipartimento di Bioscienze e Territorio (DiBT)  
Prof. LUCIANO DE BONIS, Responsabile scientifico  
Coordinatore della Divisione Paesaggio, Economia e Pianificazione del DiBT  
Dott. Giovanni CITTAVIANO e Dott.ssa Maria NOTARDONATO

ENTE PARCO NAZIONALE DEL GRAN SASSO E MONTI DELLA LAGA  
67010 Assergi - L'Aquila - Tel. 0862 60521 - Fax 0862 606675  
ente@gransassolagapark.it - www.gransassolagapark.it



**Processo di pianificazione - Strumenti urbanistici comunali**  
(Allegato A, DPR 5 Giugno 1995, art. 5, co. 3 - N.d.A., Titolo III, art. 23 e norma transitoria, co. 2)

- d2
- d3

**Revisione della zonazione di Piano - Emendamento errori materiali di classificazione**

- d1 - aree di promozione agricola - aree precedentemente classificate in zona c
- d2 - patrimonio edilizio da recuperare e riqualificare - aree precedentemente classificate in zona c e d1
- d3 - altre zone di piano urbanistico comunale - aree precedentemente classificate in zona c e d1

— limiti area protetta

**1:30.000**