

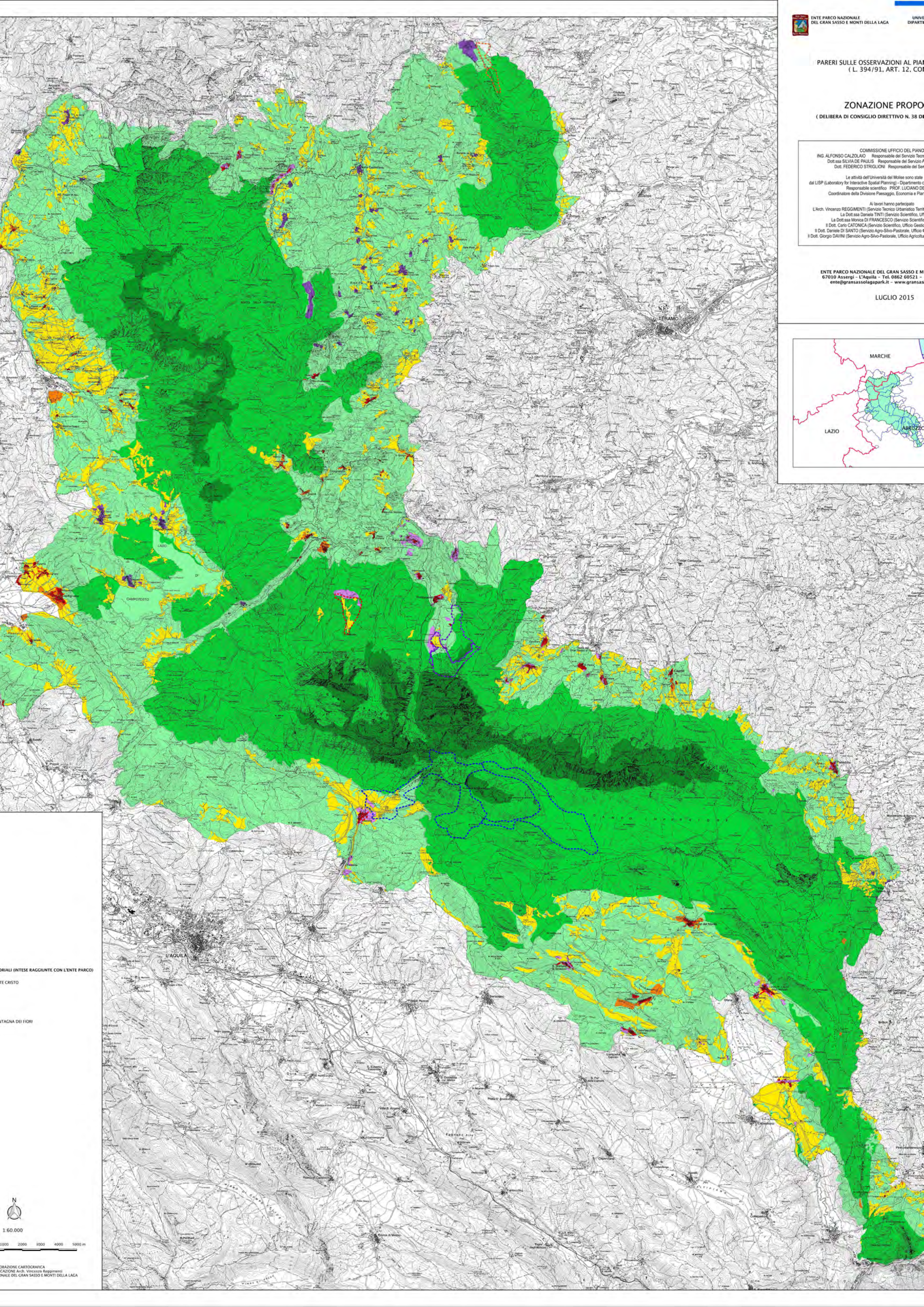
COMMISSIONE UFFICIO DEL PIANO  
ING. ALFONSO CALZOLAI - Responsabile del Servizio Tecnico  
Dott.ssa SILVIA DE PALLIS - Responsabile del Servizio  
Dott. FEDERICO STRIGLIONI - Responsabile del Servizio

Le attività dell'Università del Molise sono state  
dal LISP (Laboratory for Integrative Spatial Planning) - Dipartimento di  
Responsabile scientifico: PROF. LUCIANO DE  
Coordinatore della Divisione Paesaggio, Economia e Pianificazione

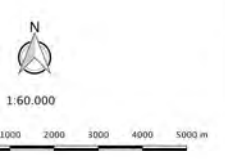
Ai lavori hanno partecipato:  
L'Arch. Vincenzo REGGIMENTI (Servizio Tecnico Urbanistico Territoriale)  
La Dott.ssa Daniela TINTI (Servizio Scientifico, Ufficio Paesaggio)  
La Dott.ssa Monica DI FRANCESCO (Servizio Scientifico, Ufficio Paesaggio)  
Il Dott. Carlo CATONICA (Servizio Scientifico, Ufficio Paesaggio)  
Il Dott. Daniele DI SANTO (Servizio Agro-Silvo-Pastorale, Ufficio Paesaggio)  
Il Dott. Giorgio DAVINI (Servizio Agro-Silvo-Pastorale, Ufficio Paesaggio)

ENTE PARCO NAZIONALE DEL GRAN SASSO E MONTI DELLA LAGA  
67010 Assergi - L'Aquila - Tel. 0862 60521 -  
ente@granassolagapark.it - www.granassolagapark.it

LUGLIO 2015



...ORIALI (INTESE RAGGIUNTE CON L'ENTE PARCO)  
...TE CRISTO  
...MONTAGNA DEI FIORI



...ORAZIONE CARTOGRAFICA  
...CAZIONI Arch. Vincenzo Reggimenti  
...ONALE DEL GRAN SASSO E MONTI DELLA LAGA