

Ente Parco Nazionale del Gran Sasso e Monti della Laga

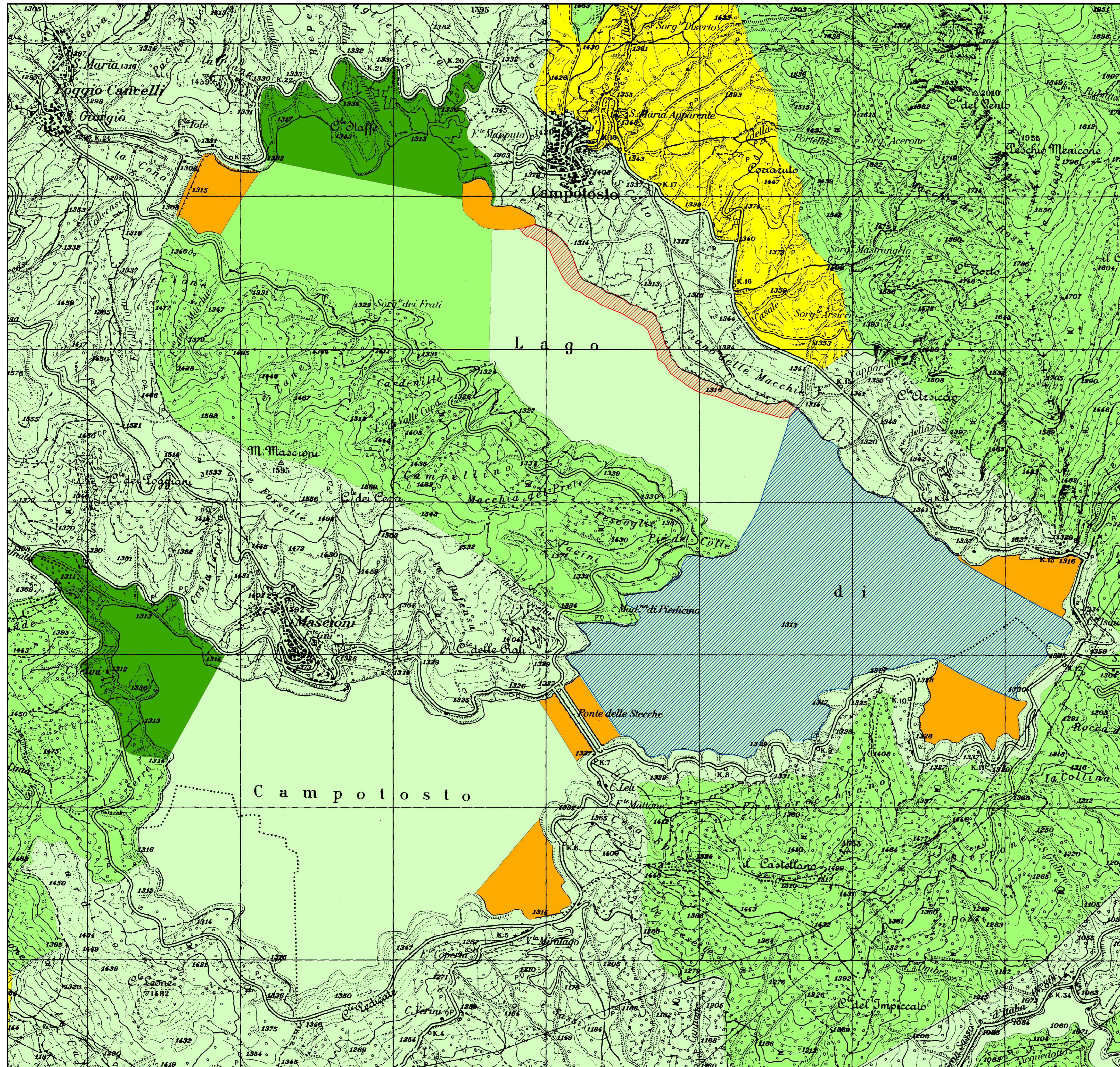


Are di riserva e Area navigabile Lago di Campotosto

DELIBERAZIONE N. 20/08 DEL 04/09/2008
 DEL COMMISSARIO STRAORDINARIO
 dell'Ente Parco Nazionale del Gran Sasso e Monti della Laga
 "DISCIPLINARE PER LA TUTELA DELLA FAUNA ITTICA E PER
 LA DISCIPLINA DELLA PESCA NEL LAGO DI CAMPOTOSTO"

A cura di: Ing. A. Calzolaio
 Servizio Tecnico Urbanistico Territoriale

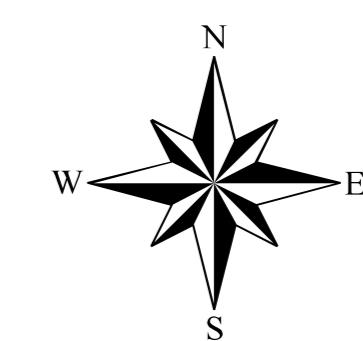
Elaborazione Cartografica: Dott.ssa F. Spagnoli, Arch. V. Reggimenti
 S.I.T. Ente Parco Nazionale del Gran Sasso e Monti della Laga



ZONAZIONE PIANO DEL PARCO

- zona a - Riserva integrale-
- zona b - Riserva generale orientata-
- zona c - Aree di protezione-
- zona d1- Aree di promozione agricola-

- Riserva ENEL
- Zona vulnerabile (presenza di vegetazione peculiare)
- Area navigabile



0 500 1.000 Meters